

ANÁLISIS DE RIVAL: ORIENTE PETROLERO

2° FECHA



ESTADIO: EL TAHUICHI



Vs.



Lluvia Débil

Temperatura: 12 grados

Probabilidades de Lluvia: 90%

Viento aproximado: 19 km/h.

Altura: 429 msnm

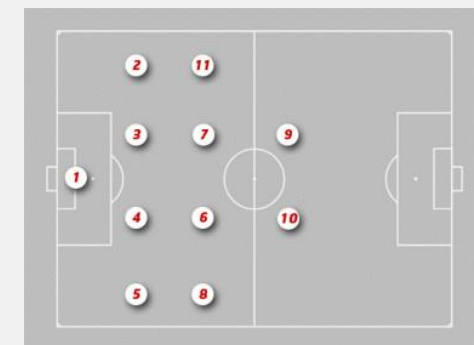
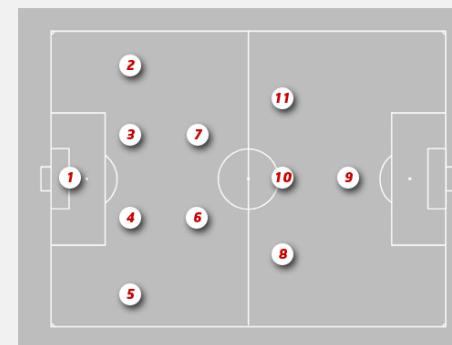


ESTADÍSTICAS ORIENTE PETROLERO 2021

ASPECTOS OFENSIVOS	Promedio /90	Posición en 2021
Goles a Favor	1,53	8
Tiros	14,17	6
Tiros al arco	5,3	6
Pases realizados	353	13
Pases correctos	282	12
% Posesión	49	10
Ataques posicionales finalizados	5,9	13
Contrataques finalizados	3,5	1
Zonas de Ataque	39% Derecha 32% Izquierda 29% Centro	
Centros realizados	13,2	9
Pérdidas en Campo Propio	13,5	3
% Disputas Ofensivas Ganadas	45%	13
Tiros Libres Rematados	51%	2
Córners Rematados	29%	7
% Disputas Aéreas Ganadas	51%	9

ASPECTOS DEFENSIVOS	Promedio /90	Posición en 2021
Goles en Contra	0,97	15
Faltas realizadas	17,97	1
% Presión Efectiva	45	2
Presión Alta intentada	6,53	6
Presión Alta Efectiva	3	5
Disputas Defensivas Ganadas	45,36	1
% Disputas Defensivas Ganadas	56%	1
Recuperaciones en Campo Rival	7,3	8

TÁCTICAS MÁS HABITUALES:
1-4-2-3-1 / 1-4-4-2



PUNTOS A DESTACAR



Intensidad Defensiva de todo el equipo



Peligrosidad en transición ofensiva



Orden Defensivo en bloque Medio / Bajo



Efectividad en Duelos Defensivos y en presión realizada

Puntos Fuertes



Dificultad para desequilibrar en ataques posicionales



ABP en contra y centros laterales



Baja eficiencia en Disputas Ofensivas



Cometen gran cantidad de faltas por partido

Puntos Débiles



Player	Goals	Assists	Minutes
Player 1	12	8	1800
Player 2	8	5	1600
Player 3	5	3	1400
Player 4	3	2	1200
Player 5	2	1	1000
Player 6	1	0	800
Player 7	0	0	600
Player 8	0	0	400
Player 9	0	0	200
Player 10	0	0	100

100%



Player 1: 12 goals, 8 assists
Player 2: 8 goals, 5 assists
Player 3: 5 goals, 3 assists
Player 4: 3 goals, 2 assists
Player 5: 2 goals, 1 assist
Player 6: 1 goal, 0 assists
Player 7: 0 goals, 0 assists
Player 8: 0 goals, 0 assists
Player 9: 0 goals, 0 assists
Player 10: 0 goals, 0 assists

VIDEOANÁLISIS



VIDEOANÁLISIS | SALIDAS



SAQUE DE PUERTA+ INICIO DE JUEGO

- 1) Salida en corto, para atraer rivales y poder superarlos con el juego directo.
- 2) Defensas Centrales intentan filtrar por el centro, para terminar profundizando por fuera
- 3) Mediocentro (Rojas) se incrusta entre centrales y es buscado para comandar las salidas.
- 4) Buena pegada en largo de el Arquero Quiñonez.

Si la salida es en corto, es para atraer rivales. Generalmente el inicio de juego es directo



VIDEOANÁLISIS | ATAQUES



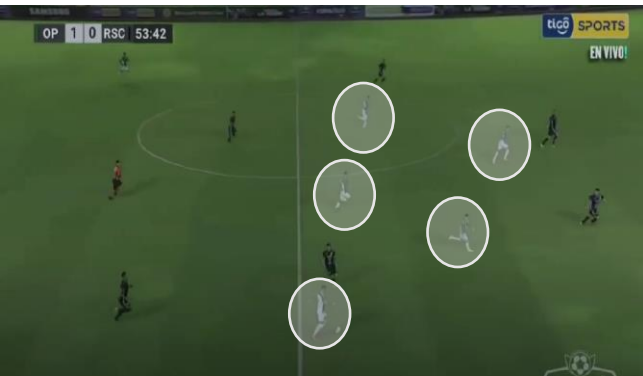
ATAQUE Y FINALIZACIÓN

- 1) Ataque directo y finalización Rápida mediante Centro / Remate
- 2) Generación de juego por el centro, para terminar por fuera
- 3) Ataque preferentemente por derecha con dupla Caire - Dorrego
- 4) Rojas habituado a pasar al ataque. En diversas oportunidades su lugar no es cubierto.

Ataque y finalización rápida. Generan juego por dentro para terminar por fuera



VIDEOANÁLISIS | TR. OFENSIVA



TRANSICIÓN OFENSIVA

- ❑ 1) Salen rápido y con mucha gente. Equipo preparado para la transición y habituado a generar mucho peligro.
- ❑ 2) Intentan finalizar rápidamente mediante centro o remate.

Transición ofensiva rápida y con mucha gente: son el equipo que más peligro generan en esta fase del juego.



VIDEOANÁLISIS | ABP OFENSIVAS

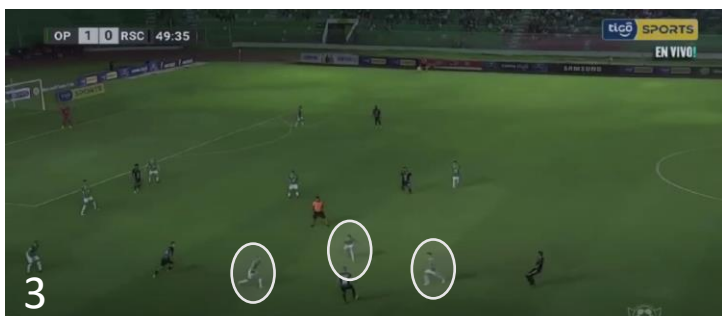


- 1) Córners: Generalmente ponen 5 jugadores en el área.
- 2) Córners: los posibles receptors inician la carrera alejados del área chica
- 3) Levantan ambas manos: buscan pasado, mientras que el resto arrastra marca al primer palo.
- 4) Dorrego potente pegada de media y larga distancia
- 5) Penal: Caire carrera lenta esperando el movimiento del arquero.



VIDEOANÁLISIS

DEFENSA



BLOQUE MEDIO – BAJO

- ❑ 1) Se posicionan en un 4-4-2 / 4-4-1-1 con líneas juntas entre Defensas y Mediocampo.. Bloque medio – bajo.. Compromiso e intensidad defensiva de parte de todo el equipo. Fue el 2do equipo con menos Goles en Contra del 2021.
- ❑ 2) Los Defensores Centrales son intensos con la marca y lo siguen hasta que suelten la pelota.
- ❑ 3) Ejercen superioridades defensivas en banda.
- ❑ 4) Debido a su intensidad defensiva, en algunas oportunidades hay zonas libres que no son cubiertas..

Bloque sólido e intenso. Díficil de generarles situaciones cuando se encuentran en bloque bajo



VIDEOANÁLISIS

PRESIÓN



PRESIÓN ZONA MEDIA /ALTA

- 1) La Presión se activa ante pase hacia atrás o hacia la banda
- 2) Si pierden en ofensiva, intentan presionar rápidamente en forma agresiva
- 3) Es el equipo que más faltas realizó en el 2021..

Presión intensa en zona media . La presión alta se realiza ante pases laterales o hacia atrás y tras pérdida.





TRANSICIÓN DEFENSIVA

- 1) Compromiso en retroceso y habituados a estar en superioridad numérica.
- 2) Ante la pérdida, intentan recuperar rápidamente. Cometen faltas por gran intensidad y otras tácticas.
- 3) Puede haber espacios si somos capaces de jugar rápidamente y evitar su presión.

Compromiso en transición defensiva. Intensidad y gran cantidad de faltas





CÓRNERES

- 1) Córners: Dos hombres van libres y el resto toma hombre.
- 2) Falta Lateral: 1 hombre libre y el resto toma hombre
- 3) Vulnerables en ABP. Quiñonez no es muy seguro en el juego aéreo

Utilizan marcaje Mixto. Vulnerables en ABP

